



protect. teach. love.™

ZAC19-17079

2-Pet Meal Splitter with Bowl

Bol et séparateur de repas pour 2 animaux

Voerverdeler met bak voor 2 huisdieren

Separador de comida para 2 mascotas con cuenco

Divisore cibo per 2 animali con ciotola

Futterteiler und Schüssel für 2 Haustiere

For important safety information, please see the pet feeder guide.

Pour obtenir les informations de sécurité importantes, consultez le guide du distributeur de croquettes.

Lees de handleiding van de voerbak voor belangrijke veiligheidsinformatie.

Para obtener información importante de seguridad, consulte la guía del comedero para mascotas.

Per importanti informazioni sulla sicurezza, consulta la guida dell'erogatore di cibo.

Wichtige Informationen zur Sicherheit finden Sie im Leitfaden des Futterautomaten.

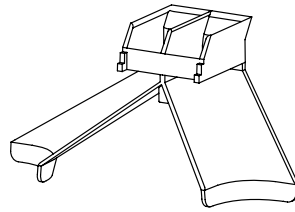
Radio Systems Corporation
10427 PetSafe Way
Knoxville, TN 37932 USA
+1 (865) 777-5404

Radio Systems PetSafe Europe Ltd.
2nd Floor, Elgee Building, Market Square
Dundalk, Co. Louth, A91 YR9X Ireland
+353 (0) 76 892 0427

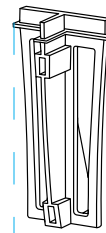
petsafe.com

©2019 Radio Systems Corporation
G400-2467-19

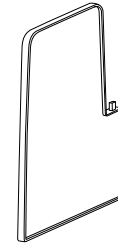
What you have



Meal Splitter
Séparateur de repas
Voerverdeler



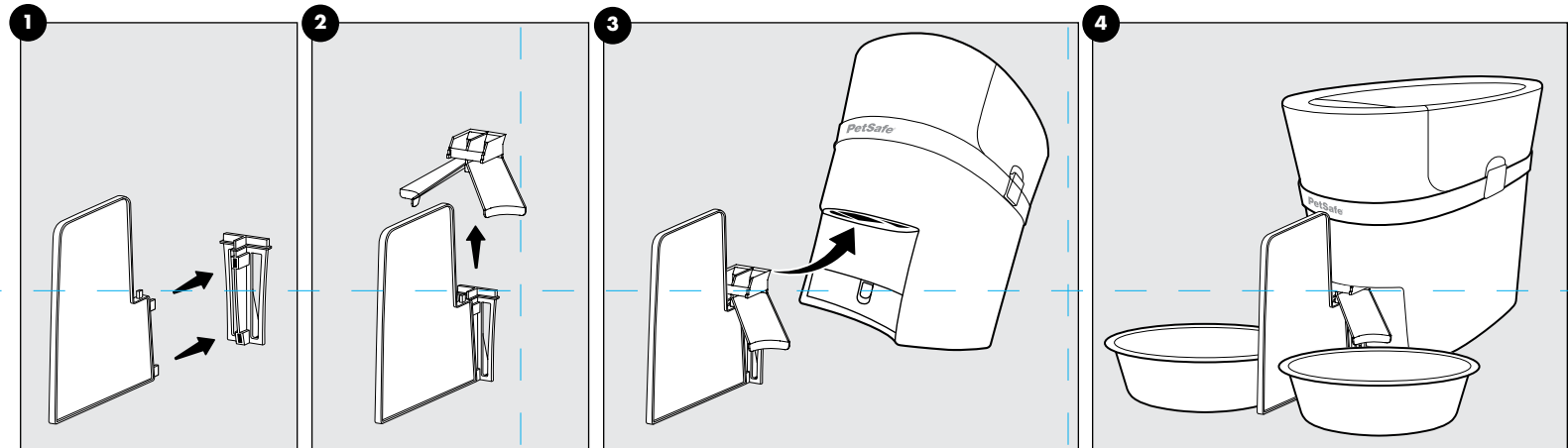
Stand
Socle
Standaard



Privacy Panel
Cloison de séparation
Privacyscherm



Stainless Steel Bowl
Bol en acier inoxydable
Roestvrijstalen bak



EN Instructions

1. Insert the privacy panel into the stand.
2. Next, insert the stand into the meal splitter.
3. Lift the front of the pet feeder and slide the meal splitter up into the food dispenser.
4. Place a bowl under each food chute.

Warranty

This product has the benefit of a limited manufacturer's warranty. Complete details of the warranty applicable to this product and its terms can be found at www.petsafe.com.

FR Instructions

1. Insérez le cloison dans le socle.
2. Ensuite, glissez le socle dans le séparateur de repas.
3. Soulevez l'avant du distributeur de croquettes et faites coulisser le séparateur de repas dans l'appareil.
4. Placez un bol en dessous de chaque ouverture.

Garantie

Ce produit est soumis à une garantie limitée du fabricant. L'ensemble des informations concernant la garantie applicable à ce produit ainsi que ses conditions peuvent être consultées sur le site www.petsafe.com.

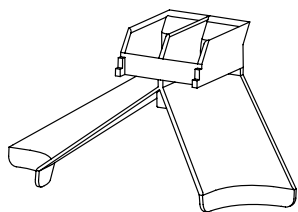
NL Gebruiksaanwijzing

1. Plaats het privacyscherm in de standaard.
2. Schuif de standaard vervolgens in de voerverdeler.
3. Til de voorkant van de voerbak op en schuif de voerverdeler in het doseermechanisme.
4. Plaats een bak onder elke voertuit.

Garantie

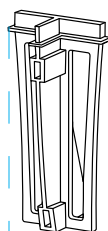
Voor dit product geldt een beperkte fabrieksgarantie. Alle informatie over de garantie voor dit product en de voorwaarden ervan vindt u op www.petsafe.com.

Lo que tiene

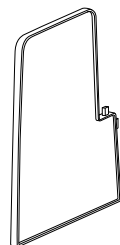


Separador de comida
Divisoro cibo
Futterteiler

Di cosa disponi



Soporte
Supporto
Halterung

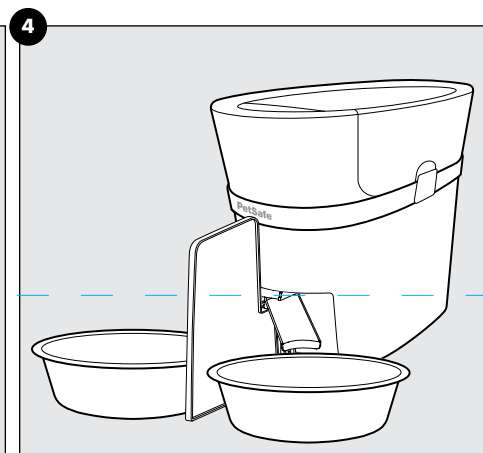
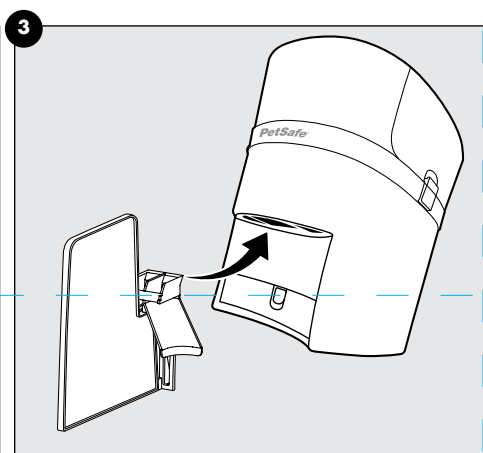
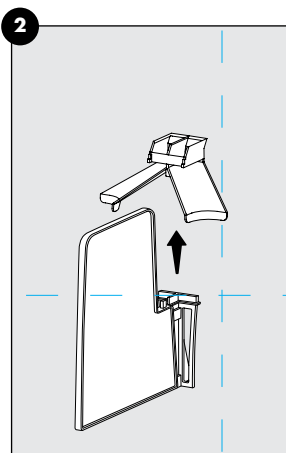
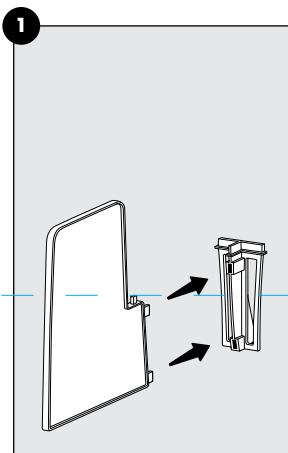


Panel de privacidad
Pannello salva-privacy
Trennwand

Das haben Sie



Cuenco de acero
inoxidable
Ciotola in acciaio
inossidabile
Edelstahlschüssel



ES Instrucciones

1. Inserte el panel de privacidad en el soporte.
2. A continuación, inserte el soporte en el separador de comida.
3. Levante la parte delantera del comedero para mascotas e introduzca el separador de comida hacia arriba en el dispensador de alimentos.
4. Coloque un cuenco debajo de cada conducto de comida.

Garantía

Este producto está cubierto por una garantía del fabricante limitada. La información detallada sobre la garantía aplicable a este producto y sus condiciones se pueden consultar en www.petsafe.com.

IT Istruzioni

1. Inserisci il pannello salva-privacy nel supporto.
2. Quindi, inserisci il supporto nel divisoro cibo.
3. Solleva la parte anteriore dell'erogatore di cibo e fai scivolare il divisoro cibo verso l'alto nel dispensatore di cibo.
4. Posiziona una ciotola sotto ciascuno scivolo per il cibo.

Garanzia

Questo prodotto viene fornito completo di una garanzia limitata del produttore. Informazioni complete sulla garanzia applicabile a questo prodotto e le relative condizioni sono disponibili sul sito Web www.petsafe.com.

DE Anleitung

1. Setzen Sie die Trennwand in die Halterung.
2. Schieben Sie anschließend die Halterung in den Futterteiler.
3. Heben Sie den Futterautomaten vorne an, und schieben Sie den Futterteiler nach oben in den Futterspender.
4. Platzieren Sie unter jeder Futterrinne eine Schale.

Garantie

Dieses Produkt unterliegt einer eingeschränkten Herstellergarantie. Alle Einzelheiten zu der für dieses Produkt geltenden Garantie und ihren Bestimmungen erhalten Sie unter www.petsafe.com.

DOCUMENT INFORMATION

Part Number / Revision: _____ Revision Description: _____
Created by: _____ Category Contact: _____
Initial Release to Production ECO Number: _____

PRINTING SPECIFICATIONS

Material: _____
Printing/Ink Colors: _____
Finishing: _____

APPROVAL

Vendor Name: _____ Submitted by: _____ / _____ / _____
RSC Evaluator: _____ / _____ / _____

COMMENTS (IF APPLICABLE)