



protect. teach. love.™

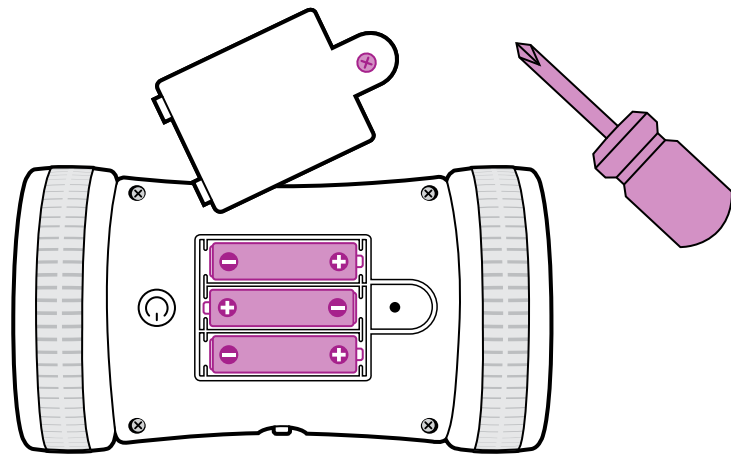
- EN Kibble Chase™ Roaming Treat Dispenser
- FR Distributeur mobile de croquettes Kibble Chase™
- NL Kibble Chase™ Rollende brokjesdispenser
- ES Juguete móvil dispensador de golosinas Kibble Chase™
- IT Dispensa croccantini mobile Kibble Chase™
- DE Kibble Chase™ Selbstbewegendes Belohnungsspielzeug

Get started!
Commençons !
Aan de slag!

¡En marcha!
Cominciamo!
Auf geht's!

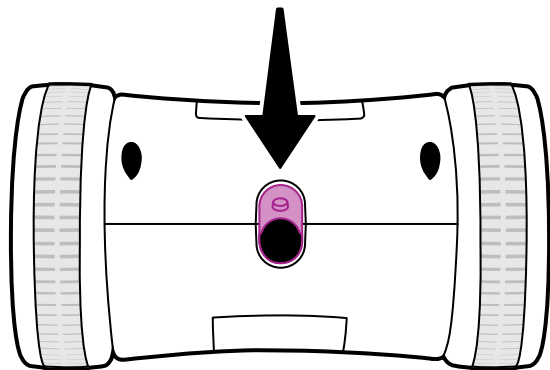


1



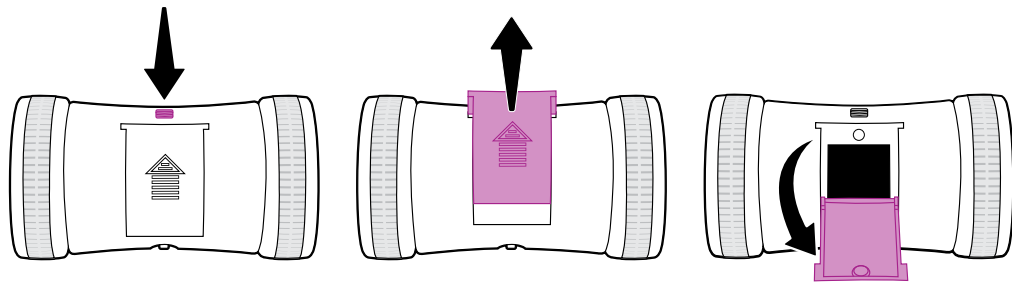
- EN** Use a screwdriver to loosen the screw securing the battery door, then pull up on the tab to remove the battery door. Insert three AA alkaline batteries into the battery compartment. Replace the battery door and tighten the screw to secure it.
- FR** Utilisez un tournevis pour enlever la vis du couvercle du compartiment à piles, puis tirez la languette pour le retirer. Insérez trois piles alcalines AA dans le compartiment. Remplacez le couvercle du compartiment à piles et serrez la vis pour le sécuriser.
- NL** Draai de schroef van het batterijdeksel los met een schroevendraaier en trek het lipje omhoog om het batterijdeksel te verwijderen. Plaats drie AA-alkalinebatterijen in het batterijvak. Plaats het batterijdeksel terug en draai het stevig vast.
- ES** Use un destornillador para aflojar el tornillo que fija la tapa del compartimento de las pilas y, a continuación, tire de la pestaña para retirar la tapa. Inserte tres pilas alcalinas AA en el compartimento de las pilas. Vuelva a colocar la tapa del compartimento de las pilas y apriete el tornillo para asegurarla.
- IT** Usa un cacciavite per allentare la vite di fissaggio del coperchio del vano batterie e tira verso l'alto la linguetta per rimuoverlo. Inserisci tre batterie alcaline AA nel vano batterie. Riposiziona il coperchio del vano batterie e stringi la vite per fissarlo.
- DE** Lösen Sie mit einem Schraubendreher die Befestigungsschraube des Batteriefachdeckels, und heben Sie den Deckel zum Entfernen an der Lasche an. Legen Sie in das Batteriefach drei AA-Batterien ein. Bringen Sie den Batteriefachdeckel wieder an, und ziehen Sie die Schraube fest.

2



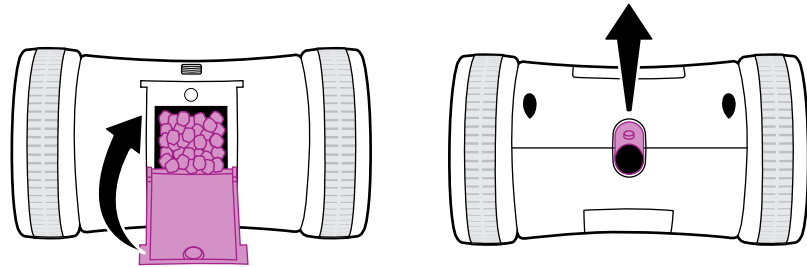
- EN** Slide the treat-dispensing window completely closed. (This prevents kibble from falling out while you fill the hopper.)
- FR** Fermez la vitre du distributeur de croquettes en la faisant glisser. (Cela empêche les croquettes de tomber quand vous remplissez le conteneur).
- NL** Schuif de opening van de brokjesdispenser helemaal dicht. (Zo voorkom je dat er brokjes uitvallen wanneer je de houder vult.)
- ES** Deslice la ventana del dispensador de golosinas para cerrarla totalmente. (Así evita que el pienso se caiga mientras llena el depósito.)
- IT** Fai scorrere la finestrella del dispensatore di snack fino a chiuderla completamente. (Questa azione evita l'uscita dei croccantini quando riempi il contenitore.)
- DE** Schließen Sie den Schieber für die Leckerli-Ausgabe. (Dies verhindert, dass beim Befüllen des Spielzeugs Leckerlis herausfallen.)

3



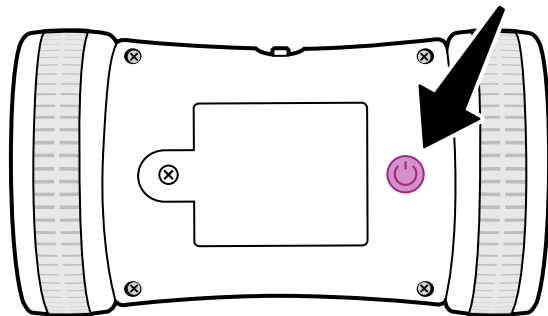
- EN** To open the hopper, press and hold the latch next to the hopper door, then slide the hopper door toward the latch and flip it open.
- FR** Pour ouvrir le conteneur, maintenez enfoncé le loquet de sécurité de la porte du conteneur puis faites glisser la porte vers le loquet et basculez-la.
- NL** Open de houder door de vergrendeling naast het klepje van de houder in te drukken. Schuif het klepje vervolgens omhoog in de richting van de vergrendeling en klap het open.
- ES** Para abrir el depósito, mantenga pulsado el cierre junto a la puerta del depósito y, a continuación, deslice la puerta del depósito hacia el cierre para abrirlo.
- IT** Per aprire il contenitore, premi e mantieni premuto il tasto vicino all'apertura, fai scivolare il coperchio in direzione del tasto e capovolgilo.
- DE** Die Öffnung zum Befüllen des Spielzeugs befindet sich neben dem Schieber für die Leckerli-Ausgabe. Drücken Sie zum Öffnen auf den Deckel, und schieben Sie ihn in Pfeilrichtung.

4

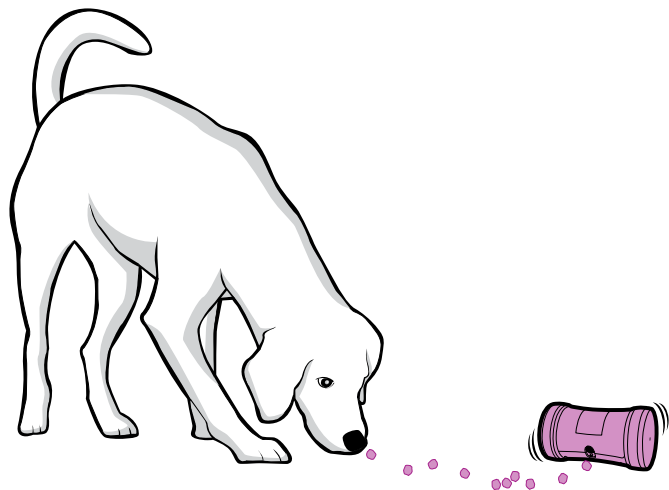


- EN** Fill the hopper with up to 118 ml of dry kibble, then close the hopper door, making sure it clicks shut. Open the treat-dispensing window and adjust it to fit the size of the kibble you used.
- FR** Remplissez le conteneur avec 118 ml de croquettes maximum, puis fermez la porte du conteneur en veillant à entendre le clic de verrouillage. Ouvrez la vitre du distributeur de croquettes et ajustez-la en fonction de la taille des croquettes utilisées.
- NL** Vul de houder met maximaal 118 ml droge brokjes en sluit daarna het klepje van de houder, waarbij je erop let dat dit dicht klikt. Open de opening van de brokjesdispenser en pas deze aan aan het formaat van de gebruikte brokjes.
- ES** Llene el depósito con hasta 118 ml de pienso seco y, a continuación, cierre la puerta del depósito, asegurándose de que se cierra con un clic. Abra la ventana del dispensador de golosinas y ajústela al tamaño del pienso que haya utilizado.
- IT** Riempi il contenitore con un massimo di 118 ml di croccantini secchi, poi richiudi l'apertura controllando che faccia clic. Apri la finestra del dispensa croccantini regolandola in base alla dimensione degli snack inseriti.
- DE** Füllen Sie das Spielzeug mit bis zu 118 ml Trockenfutter, und schließen Sie die Füllöffnung anschließend wieder. Achten Sie darauf, dass der Deckel mit einem hörbaren Klicken einrastet. Öffnen Sie den Schieber der Leckerli-Ausgabe so weit, dass die Leckerlis herausfallen können.

5



- EN** To turn on the treat dispenser, press the power button for two seconds. The treat dispenser beeps once and the wheels begin spinning. Place the treat dispenser on the ground and let play time begin!
- FR** Pour allumer le distributeur, maintenez enfoncé le bouton d'alimentation pendant deux secondes. Le distributeur de croquettes émet un signal sonore et les roues commencent à tourner. Posez le distributeur de croquettes sur le sol et faites place à la chasse !
- NL** Zet de brokjesdispenser aan door de aan/uit-knop twee seconden ingedrukt te houden. De brokjesdispenser piept eenmaal en de wieltjes beginnen te draaien. Zet de brokjesdispenser op de grond en laat de pret beginnen!
- ES** Para activar el juguete móvil dispensador de golosinas, pulse el botón de encendido durante dos segundos. El juguete móvil emite un sonido y las ruedas comienzan a girar. Coloque el juguete móvil dispensador de golosinas en el suelo y ¡que comience el juego!
- IT** Per accendere il dispensa croccantini, premere il pulsante di accensione per due secondi. Il dispensa croccantini emetterà un bip e le ruote inizieranno a girare. Posa il dispensa croccantini sul pavimento e che il gioco abbia inizio!
- DE** Zum Einschalten des Belohnungsspielzeugs halten Sie die Ein/Aus-Taste 2 Sekunden lang gedrückt. Das Belohnungsspielzeug gibt einen Signalton aus, und die Räder beginnen sich zu drehen. Legen Sie das Belohnungsspielzeug auf den Boden. Jetzt kann das Spiel beginnen!



EN The treat dispenser runs for 10 minutes, then goes into sleep mode. If your dog nudges the treat dispenser again within 60 minutes, it wakes for another one-minute play time. Remember to supervise your dog while he plays.

- FR** Le distributeur fonctionne pendant 10 minutes puis se met en veille. Si votre chien déplace le distributeur dans les 60 minutes, il se rallume pour une nouvelle période de jeu de 'une minute. N'oubliez pas de surveiller votre chien lorsqu'il joue.
- NL** De brokjesdispenser rolt 10 minuten en gaat daarna in de slaapstand. Als je hond binnen 60 minuten tegen de dispenser duwt, wordt deze geactiveerd en werkt nog voor een minuut extra speeltijd. Denk eraan dat je je hond in de gaten houdt tijdens het spelen.
- ES** El juguete móvil dispensador de golosinas funciona durante 10 minutos y, a continuación, pasa al modo de reposo. Si el perro empuja de nuevo el juguete antes de que transcurran 60 minutos, se activa y ofrece otro minuto de juego. Recuerde que debe supervisar a su perro mientras juega.
- IT** Il dispensa croccantini gira per 10 minuti, poi entra in modalità pausa. Se il cane muove nuovamente il dispenser di croccantini entro 60 minuti, si riaccenderà per un altro minuto di gioco. Ricorda di supervisionare il tuo cane durante il gioco.
- DE** Das Belohnungsspielzeug wechselt nach 10 Minuten automatisch in den Ruhemodus. Wenn Ihr Hund das Spielzeug innerhalb von 60 Minuten erneut anstupst, wird es für eine weitere Minute aktiviert. Bitte denken Sie daran, Ihren Hund während des Spiels mit dem Belohnungsspielzeug zu beaufsichtigen.

It's time to chase some fun!
Place à la chasse !

De brokjes achterna!
¡Es hora de divertirse!

Inseguì il divertimento!
Auf zur lustigen Leckerli-Jagd!

EN We hope the Kibble Chase™ Roaming Treat Dispenser is a fun addition to your dog's healthy lifestyle.

Conserve batteries. To turn off, press and hold the power button for two seconds.

Clean toy Wipe with a damp cloth. Do not submerge in water.

FR Nous espérons que le distributeur mobile de croquettes Kibble Chase™ contribuera au bien-être de votre chien tout en l'amusant.

Prolonger l'autonomie de la batterie Pour éteindre le distributeur, maintenez enfoncé le bouton d'alimentation pendant deux secondes.

Nettoyer le jouet Nettoyez avec un chiffon humide. N'immergez pas dans l'eau.

NL We hopen dat de Kibble Chase™ rollende brokjesdispenser een leuke bijdrage vormt aan een gezonde levensstijl van je hond.

Batterijen besparen Zet de dispenser uit door de aan/uit-knop twee seconden ingedrukt te houden.

Speeltje schoonmaken Afvegen met een vochtige doek. Niet in water onderdompelen.

ES Esperamos que el juguete móvil dispensador de golosinas Kibble Chase™ sea un añadido divertido para ofrecer a su perro un estilo de vida saludable.

Ahorre pilas Para desactivar el juguete, mantenga pulsado el botón de encendido durante dos segundos.

Limpie el juguete Utilice un paño húmedo para limpiar el juguete. No lo sumerja en agua.

IT Ci auguriamo che il dispensa croccantini mobile Kibble Chase™ aggiunga un pizzico di divertimento allo stile di vita sano del tuo cane.

Risparmio batterie Per spegnere il dispositivo, premere il pulsante di alimentazione per due secondi.

Pulizia Strofinare con un panno umido. Non immergere in acqua.

DE Wir hoffen, dass das Kibble Chase™ Selbstbewegende Belohnungsspielzeug eine spaßige Ergänzung zum gesunden Lebensstil Ihres Hundes ist.

Batterien schonen Zum Ausschalten halten Sie die Ein/Aus-Taste 2 Sekunden lang gedrückt.

Spielzeug reinigen Mit einem feuchten Tuch abwischen. Nicht in Wasser tauchen.

Let us help!

2-Year Warranty

For important safety information,
please see the customer care guide.

À votre écoute !

Garantie de 2 ans

Pour obtenir les informations de sécurité importantes,
consultez le guide du service clientèle à l'intérieur.

We helpen je graag!

2 jaar garantie

Lees de klantenservicehandleiding
voor belangrijke veiligheidsinformatie.

¡Le ayudamos!

Garantía de 2 años

Para obtener información de seguridad importante,
consulte la guía de atención al cliente.

Lasciati aiutare!

2 anni di garanzia

Per importanti informazioni sulla sicurezza,
consulta la guida di assistenza clienti.

Wir helfen Ihnen!

2 Jahre Garantie

Wichtige Informationen zur Sicherheit
finden Sie im Kundenleitfaden.

United Kingdom

0800 046 1414

Ireland

1 800 81 43 02

France

00 800 18 18 20 20

Nederland

00 800 18 18 20 20

España

00 800 18 18 20 20

Deutschland

00 800 18 18 20 20

Italia

00 800 18 18 20 20

Belgique/België

00 800 18 18 20 20

Österreich

00 800 18 18 20 20

Suisse/Svizzera/Schweiz

00 800 18 18 20 20

United States

800-732-2677

Canada

800-457-3911

Australia

1800 786 608

New Zealand

0800 543 054

Radio Systems Corporation
10427 PetSafe Way
Knoxville, TN 37932 USA
+1 (865) 777-5404

Radio Systems PetSafe Europe Ltd.
2nd Floor, Elgee Building, Market Square
Dundalk, Co. Louth, A91 YR9X Ireland
+353 (0) 76 892 0427

Radio Systems Australia Pty Ltd.
Suite 11001 Australia Fair Office Towers
36 Marine Parade, Southport, QLD 4215
+61 (0) 7 5556 3800